

抗精子抗体検査のご案内

抗精子抗体は不妊女性の約3%に検出されます。

この抗体を持つと頸管・子宮内あるいは卵管内に侵入してきた精子の動きが止められた

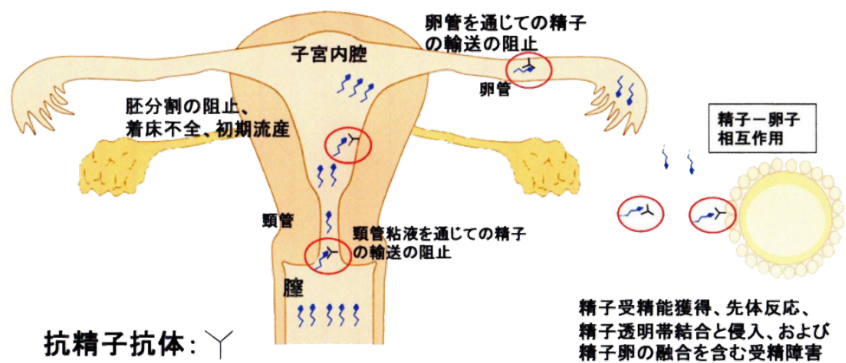
り、また卵子が待つ卵管膨大

部（卵管の先）まで精子がうまく到達しても、卵子への結合が阻害されて受精ができないことがあります。その場合自然妊娠が困難になります。

検査で陽性に出た場合には自動的に抗体の強さ（抗体価）も測定しています。抗体価は時間とともに変動するため時間をあけて再検査します。抗体価とその変動、年齢やこれまでの治療歴等を考慮して、人工授精や体外受精による治療法を選択します。

抗精子抗体の検査は健康保険がきかないので自費（金額6,050円 税込）になります。結果は約1週間かかります。

不妊女性における抗精子抗体の役割



Shibahara H.et al. J Reprod Immunol 50: 146-151,2007.の図を改編

ウイメンズクリニック大泉学園 院長